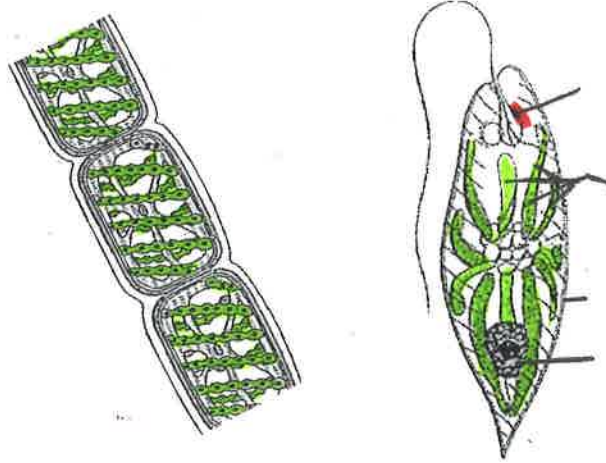


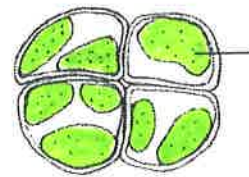
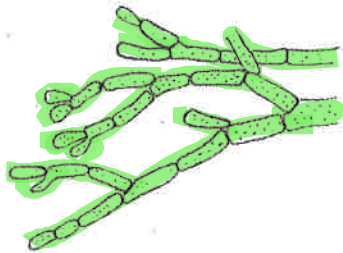
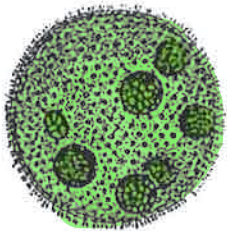
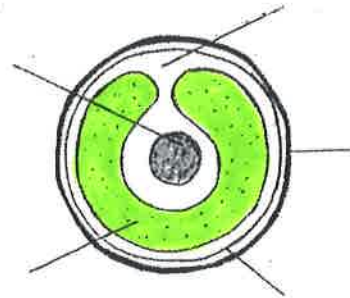
Zelené řasy

Urči řasy na obrázku, popiš jejich orgány, přiřaď správné charakteristiky. (Přiřazuj čísla k obrázkům. Některá tvrzení se hodí pro více zástupců)

- 1/ pohybuje se
- 2/ jednobuněčná
- 3/ žije v suchém prostředí
- 4/ vláknitá
- 5/ vnímá světlo a tmou
- 6/ vláknitá stélka se větví
- 7/ žije v půdě i ve vodě



- 8/ přechodný typ mezi rostlinami a živočichy či prvoky
- 9/ má šroubovitě uspořádaný chloroplast
- 10/ přechodný typ mezi jednobuněčnými a mnohobuněčnými
- 11/ obsahuje hodně výživných látek
- 12/ má místo buněčné stěny pelikulu
- 13/ vytváří schránky z křemíku a nepatří mezi zelené řasy



• Roztříd' řasy ze seznamu do tabulky a dopiš místo výskytu:

ŽABÍ VLAS, KRÁSNOOČKO, CHALUHA, ŠROUBATKA, ROZSIVKA, ZRNĚNKA

	ŘASA	MÍSO VÝSKYTU
JEDNOBUNĚČNÉ		
MNOHOBUNĚČNÉ		